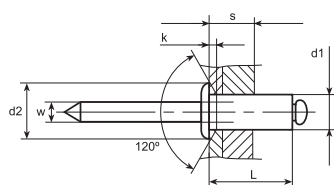


DIN 7337-B**Remaches con cabeza alomada**

ISO EN

d1	2,4	3,0	3,2	4,0	4,8	5,0	6,0	6,4
d2	5	6,5	6,5	8	9,5	9,5	12	13
k\approx	0,55	0,8	0,8	1	1,1	1,1	1,5	1,8
Taladro \varnothing	2,5	3,1	3,3	4,1	4,9	5,1	6,1	6,5
w	1,45	1,8	1,8	2,2	2,75	2,75	3,2	3,6
L	(4,6,8-10)	(5-14,16-18)	(5-6,8-12,15,18-20)	(5-14,16-20,25,30)	(6,8-14,16-18,21,24,30-50)	(6,8-14,16-20,25,30,35-50)	(8-14,16-20,25,30,35)	(12,15,18,22,26,30,35,50)
ST/ST ●	AL/ST ●	AL/AL ●	A2/A2 ●	CU/ST ●	AL/A2 ●	A4/A4 ●		